

2019

# INFORME GESTION GENERAL



“La transformación de una sociedad  
inicia formando líderes capaces de  
reproducir su liderazgo en otros”

[www.fundacionsocialtransforma.org](http://www.fundacionsocialtransforma.org)

[info@fundacionsocialtransforma.org](mailto:info@fundacionsocialtransforma.org)

## I. INTRODUCCIÓN

La FST continúa trabajando en el mejoramiento continuo, que le han permitido consolidarse institucionalmente. Las mejoras en su estructura como entidad sin ánimo de lucro, permitirán mostrar una Fundación más organizada, con una estructura legal, que atiende las propuestas de una entidad, que cuenta con todo el soporte Legal, necesario para consecución de recursos de donaciones de la comunidad en general y/o de otras entidades privadas.

De la gestión realizada para el año 2019, desde la Administración de la Fundación, suministró, los recursos financieros para el funcionamiento de cada UTS, atendiendo de forma preventiva las siguientes necesidades:

- 1- Según evaluaciones presentadas al presupuesto para cada UTS.
- 2- Según planeación fiscal.
- 3- Según programación y aplicación de la reinversión de los Excedentes.
- 4- Atendiendo los cambios generados al Régimen Ordinario de la vigencia 2018.
- 5- Atendiendo la instrucción del Consejo Superior, de volver a Calificar al Régimen Tributario Especial para la vigencia 2019.

Como Fundación, logramos gestionar y documentar lo pertinente a las donaciones en general, entre ellas, cabe mencionar, la donación que llego desde Alemania, tal y como se informa en el memorial de notas de los estados financieros. Informamos también a los posibles donantes que no éramos una entidad calificada, pero que estábamos, realizando los tramites pertinentes para obtener la calificación RTE. En algunos casos cabe resaltar, que tanto personas, como entidades privadas, se identificaron con nuestro trabajo social y se espera concretar los respectivos convenios interinstitucionales, y dichas entidades realizaron sus donaciones.

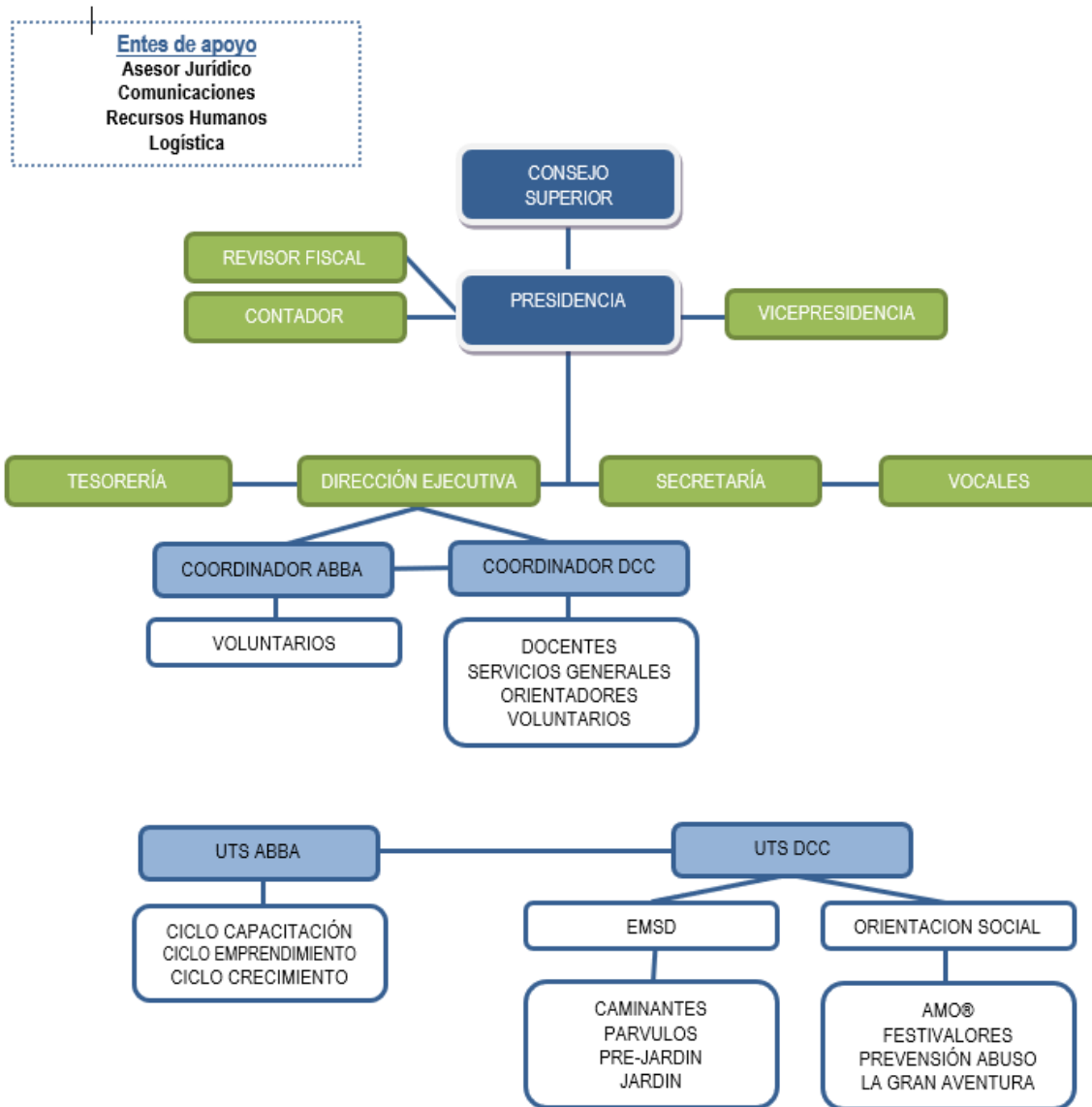
Atendimos las transacciones realizadas durante el año con nuestros acreedores, las acreencias del orden laboral, pagando oportunamente los pasivos.

Nuevamente, se hizo la búsqueda de un inmueble para la Sede propia en Siloe, según evaluación y resultados, se consideró, realizarla en un lugar de la parte alta de Siloe, que es donde habita el mayor parte de la población vulnerable que atienden nuestros programas.

Se resalta nuevamente el compromiso de todo el equipo de trabajo, de la participación activa de la Junta Directiva y la guía sabia del Consejo Superior. TODOS hemos logrado aportar para el crecimiento y consolidación de la Fundación.

Se confirma, desde la administración todo el trabajo realizado y presentado por la Directora Ejecutiva y su equipo de trabajo, los cuales se anexan a continuación, como seguimiento a los indicadores del trabajo cualitativo. Se generaron unos cambios estructurales, que nos permitirán dar avances con frentes más enfocados y dirigidos al cumplimiento de la Actividad Meritoria definida, según Estatutos, y de conformidad a la normatividad legal vigente para las entidades sin ánimo de lucro, Calificadas al Régimen Tributario Especial. Dichos cambios serán documentados en este informe.

## II. CAMBIOS EN LA ESTRUCTURA DE LA FST

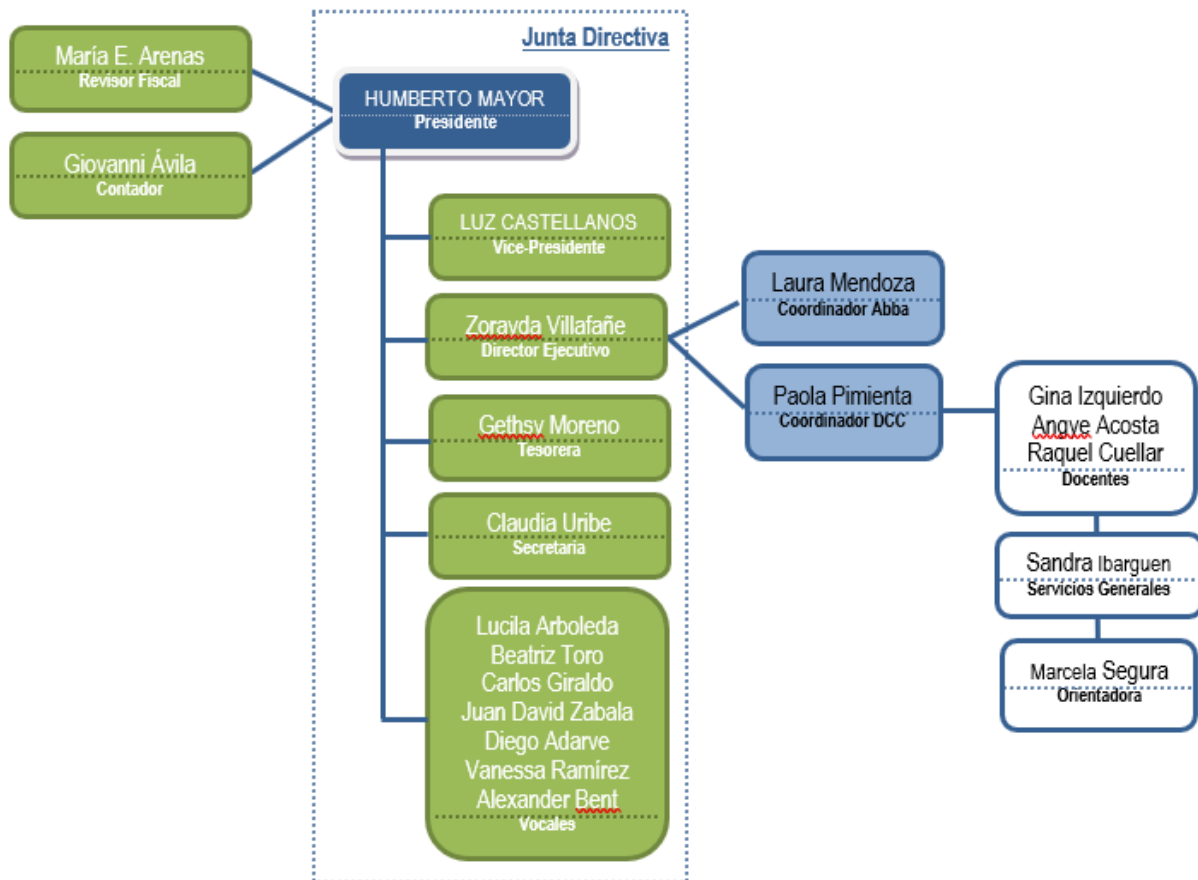


**Consejo Superior**  
**Máximo organismo de dirección**

**Marcela de MacMillan**  
**Yolanda de Mosquera**  
**Jose Darley Castrillón**

**Entes de apoyo**

Federico Urdinola – Asesor Jurídico  
Ana Pizarro – Comunicaciones  
Wilmer Ossa – Recursos Humanos  
Andrea Villegas - Logística



### III. SEGUIMIENTO DOFA UTS

#### UTS DE CORAZÓN A CORAZÓN

AÑO	DEBILIDADES	OPORTUNIDADES	FORTALEZAS	AMENAZAS
<b>2017 PLANTEADO</b>	<ul style="list-style-type: none"> <li>○ El espacio reduce el aumento de cobertura</li> <li>○ Los proyectos internos con los niños no son proyectados a impactar su comunidad inmediata</li> <li>○ Donaciones que soporten posibles becas a familias de ICCF que no cuenten con el recurso</li> </ul>	<ul style="list-style-type: none"> <li>○ Plan de entrenamiento y espacios de fortalecimiento espiritual para el plantel de docentes</li> <li>○ Plan de becas para los miembros de ICCF con bajos recursos económicos</li> </ul>	<ul style="list-style-type: none"> <li>○ Coordinadora de tiempo completo</li> <li>○ Aceptación y reconocimiento en la comuna y en ICCF</li> <li>○ Personal competente para la tarea</li> <li>○ Auto sostenibilidad</li> <li>○ Involucra la familia</li> <li>○ Personal docente conectado a ICCF</li> </ul>	<ul style="list-style-type: none"> <li>○ Cartera en mora que afecte el manejo presupuestal</li> <li>○ Rotación de docentes</li> </ul>
<b>2018 SEGUIMIENTO</b>	<ul style="list-style-type: none"> <li>○ Se deja claridad que después de una retroalimentación que recibe la coordinadora, el cupo no será ampliado por razones de calidad y visión</li> <li>○ Lo que se ha planteado es salir a reproducir en otras instituciones lo aprendido en todos los años de funcionamiento de la Escuela, pero aún no está determinado una ruta de trabajo</li> <li>○ A pesar que se usó recursos como el ágape, no se logró conseguir patrocinios, ni llenar unos cupos adicionales para suplir las becas</li> </ul>	<ul style="list-style-type: none"> <li>○ Han sido establecidos por la Coordinadora, quien ha continuado fortaleciendo conocimientos en las docentes y se les ha continuado convocando a los diferentes eventos de ICCF</li> <li>○ El plan para este período educativo era abrir 5 cupos adicionales con el fin de cubrir el monto de los niños que están siendo beneficiados sin patrocinio, pero no fue posible, pues la demanda no fue tan alta y tampoco se recibieron iniciativas de patrocinio.</li> </ul>	<ul style="list-style-type: none"> <li>○ Siguen siendo las mismas fortalezas</li> </ul>	<ul style="list-style-type: none"> <li>○ Se dio apoyo en el cobro de cartera, donde se lograron acuerdos de pago y recuperación de una parte</li> <li>○ Este período se cuenta con una docente nueva, la cual se espera evaluar el desempeño y poder lograr su establecimiento en la Escuela</li> </ul>

	existentes			
<b>2019 PLANTEADO</b>	<ul style="list-style-type: none"> <li>○ No cumplir con el cupo definido.</li> <li>○ Con la nueva estructura presupuestal se espera suplir los descuentos y becas otorgados</li> </ul>	<ul style="list-style-type: none"> <li>○ Unificación de las UTS que coordinaba Paola en una sola, permitió darle cobertura a la EMSD desde la Fundación</li> <li>○ Acercamiento a los padres de familia los proyectos realizados en Siloe</li> </ul>	<ul style="list-style-type: none"> <li>○ Personal docente idóneo de acuerdo a los requerimientos confesionales por el currículo de la Escuela</li> </ul>	<ul style="list-style-type: none"> <li>○ No contar con los documentos del establecimiento, aunque no sea una Institución Educativa, por el manejo de menores de edad se debe cumplir con los requerimientos</li> </ul>

### Propuestas

- ♥ La Coordinadora propuso trabajar con los empleados de las empresas de la zona para poder completar los cupos.
- ♥ La Coordinadora se apersonará para dejar al día la documentación que se requiere para tener el establecimiento al día, tener presente que hay letrero expuesto al público.

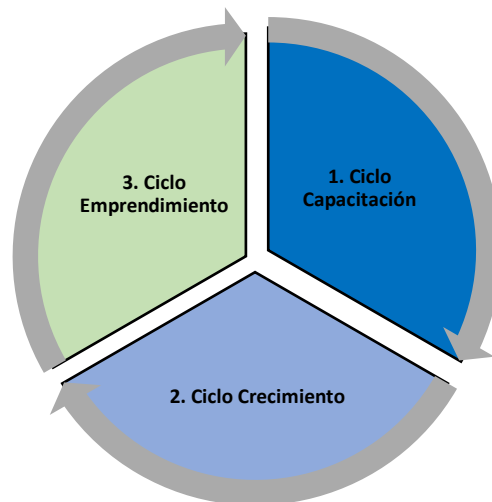
### UTS PROYECTOS PRODUCTIVOS ABBA

<b>AÑO</b>	<b>DEBILIDADES</b>	<b>OPORTUNIDADES</b>	<b>FORTALEZAS</b>	<b>AMENAZAS</b>
<b>2017 PLANTEADO</b>	<ul style="list-style-type: none"> <li>○ Coordinadora voluntaria sin tiempo determinado para trabajo en UTS</li> <li>○ Falta de un auxiliar de la coordinación fijo</li> <li>○ Falta de convocatoria permanente</li> </ul>	<ul style="list-style-type: none"> <li>○ Local identificado por la comunidad de la zona</li> <li>○ Involucrar los padres de familia de los colegios que trabaja DCC</li> <li>○ Presentar en la Escuela MSA proyectos con FST</li> </ul>	<ul style="list-style-type: none"> <li>○ Aceptación en la zona de los proyectos productivos propuestos por la FST</li> <li>○ Voluntarios constantes para la capacitación</li> <li>○ Apoyo de voluntarios para el trabajo espiritual</li> </ul>	<ul style="list-style-type: none"> <li>○ Poco trabajo de campo desde la coordinación</li> <li>○ No contar con alianzas para certificación de los programas</li> <li>○ Falta de seguimiento a las personas que se inscriben</li> </ul>
<b>2018 SEGUIMIENTO</b>	<ul style="list-style-type: none"> <li>○ Se logra tener una coordinadora para medio tiempo</li> <li>○ Se ha logrado el apoyo de algunos voluntarios y buen manejo del tiempo de la coordinadora</li> <li>○ Se ha logrado reactivar presencia en la zona a través de los 4 cursos dados en el año</li> </ul>	<ul style="list-style-type: none"> <li>○ Las personas del sector se acercan de manera voluntaria para averiguar acerca de los programas</li> <li>○ Aún no se ha realizado</li> <li>○ Se logró una práctica pero aún ningún proyecto</li> </ul>	<ul style="list-style-type: none"> <li>○ Continúa teniendo buena aceptación</li> <li>○ Se ha logrado conectar nuevos voluntarios maestros y de apoyo</li> <li>○ Los miembros de ICCF han estado dispuestos a apoyar con charlas en cada uno de los cursos</li> </ul>	<ul style="list-style-type: none"> <li>○ Trabajo permanente de la coordinadora en cada uno de los cursos</li> <li>○ Aún no se ha logrado por las exigencias en los cupos, los grupos que manejamos son pequeños</li> <li>○ Se ha logrado que ingresen a nuevos cursos y seguir el contacto</li> </ul>

<p><b>2019 PLANTEADO</b></p>	<ul style="list-style-type: none"> <li>○ No contar con un local más amplio para aumentar la cobertura de los programas</li> <li>○ Aún no se tiene una voluntaria administrativa de apoyo permanente</li> </ul>	<ul style="list-style-type: none"> <li>○ Mejora flujo de la comunidad en la inscripción de cursos</li> <li>○ Aceptación por parte de las familias de los beneficiarios</li> <li>○ Inscripción de más voluntarios para los cursos</li> </ul>	<ul style="list-style-type: none"> <li>○ Constancia en la realización de cursos ha hecho que la comunidad siga de cerca los programas que se abren</li> <li>○ Mayor porcentaje de personas conectadas con ICCF</li> <li>○ Reorganización del proceso en la UTS nos permitirá dar una cobertura integral</li> </ul>	<ul style="list-style-type: none"> <li>○ Falta de alianzas para prácticas de los estudiantes</li> <li>○ Actividades con la comunidad que permita que conozcan más del trabajo en la UTS</li> </ul>
----------------------------------	--	---	--	--

Propuestas






- Se propuso la reestructuración por ciclos de la UTS ABBA con el fin de dar mayor cobertura y seguimiento a los beneficiados



## GESTION GENERAL FST

### AUSPICIOS

Auspicios	Donaciones entregadas	Población general cubierta
Love Day 1, 2	1465	500
Misión Amazonas	735	600
Misión Pacífico	799	2000
Misión Putumayo	593	300
Misión Katíos	609	175
Fashion Talent	85	45
Eventos Varios ICCF	687	300
Navidad es dar	109	PDTE POR DETETERMINAR

DATOS GENERALES	#	DETALLE
Donaciones recaudadas en especie	2	<ul style="list-style-type: none"> <li> Belleza Express (Productos de aseo y belleza)</li> <li> Lámpara para uñas en gel y acrílico</li> </ul>
Donaciones en dinero	4	 \$22'000.000=
Participación eventos externos	2	<ul style="list-style-type: none"> <li> <b>Emprendedoras Caleñas:</b> Fashion Talent - Hotel San Fernando</li> <li> <b>Obed:</b> Convención regional de colegios y educadores cristianos</li> </ul>

AÑO	DEBILIDADES	OPORTUNIDADES	FORTALEZAS	AMENAZAS
<b>2017 PLANTEADO</b>	<ul style="list-style-type: none"> <li>○ No cuenta con una ubicación o espacio fijo dentro de ICCF</li> <li>○ No cuenta con equipos propios para la realización del trabajo de oficina diario</li> <li>○ Información página web deficiente</li> </ul>	<ul style="list-style-type: none"> <li>○ Reorganización de la FST desde la nueva Dirección Ejecutiva</li> <li>○ Hacer más participe a los miembros de ICCF y Escuela MSA para trabajo de las UTS</li> </ul>	<ul style="list-style-type: none"> <li>○ Reconocimiento a nivel ciudad y a nivel comuna 20</li> <li>○ UTS con objeto de trabajo definido</li> <li>○ Apoyo financiero y equipo humano de ICCF</li> <li>○ Escuela de Misiones cerca</li> </ul>	<ul style="list-style-type: none"> <li>○ Falta de patrocinadores fijos para suplir la inversión</li> <li>○ Falta de equipo humano contratado y equipo de voluntarios fijos</li> <li>○ Ausencia trabajo de promoción</li> </ul>
<b>2018 SEGUIMIENTO</b>	<ul style="list-style-type: none"> <li>○ Fue asignado un espacio y una extensión</li> <li>○ La iglesia donó un computador y un celular</li> <li>○ Página web renovada, información completa y con opción de</li> </ul>	<ul style="list-style-type: none"> <li>○ Mejoramientos de procesos administrativos, apoyo del personal oficina ICCF</li> <li>○ Participación activa por parte de los miembros de ICCF en el voluntariado</li> </ul>	<ul style="list-style-type: none"> <li>○ Participación en eventos municipales que permiten presencia local de la FST</li> <li>○ Se sigue trabajando por ampliar los programas que se brindan</li> <li>○ Igualmente, este año</li> </ul>	<ul style="list-style-type: none"> <li>○ Aún se sigue trabajando por esta meta, pues no se logró hacer nuevos contactos, en parte por la falta de material publicitario que tuvo inconvenientes para completarse este año</li> <li>○ Se logra a través de la</li> </ul>



	inglés		<p>fueron claves para el logro de los objetivos</p> <ul style="list-style-type: none"> <li>○ Solo se logró un acercamiento a través de una práctica, se espera el próximo año obtener mayor participación</li> </ul>	<p>contratación de la coordinación de la UTS Abba, y se logra el apoyo de la coordinadora de EMSD en la coordinación de DCC para reforzar el trabajo de la orientadora, quien se espera tome la coordinación el próximo año</p> <ul style="list-style-type: none"> <li>○ Se apertura Instagram y se hace lo posible por alimentar Facebook, sin embargo, al no tener una persona o área encargada en ocasiones no se logra subir a tiempo la información</li> </ul>
<b>2019 PLANTEADO</b>	<ul style="list-style-type: none"> <li>○ No cuenta con el personal administrativo suficiente para dar respuesta a todos los requerimientos</li> <li>○ La Dirección Ejecutiva solo funciona medio tiempo, el cual no es suficiente para toda la labor que requiere desarrollar</li> </ul>	<ul style="list-style-type: none"> <li>○ La reorganización y la implementación de procesos permitirá realizar un trabajo más organizado</li> <li>○ La calificación al RTE ante la DIAN permitirá el recaudo de donaciones con beneficio nuevamente</li> <li>○ Fortalecimiento institucional a través de las alianzas con otras instituciones sociales como Siembra Vida y Redecas</li> </ul>	<ul style="list-style-type: none"> <li>○ Se cuenta con todo el proceso del modelo por competencias que permite tener al día procesos de selección e ingreso de personal completo</li> <li>○ La presencia de la FST en los servicios dominicales ha permitido el acercamiento de nuevo con los patrocinadores que son los miembros de ICCF</li> </ul>	<ul style="list-style-type: none"> <li>○ La falta de una sede propia en la zona no nos permite seguir creciendo y aumentar la cobertura</li> <li>○ Se requiere cobertura ministerial en la zona de trabajo de ABBA, pues están llegando muchas personas requiriendo apoyo pastoral</li> </ul>